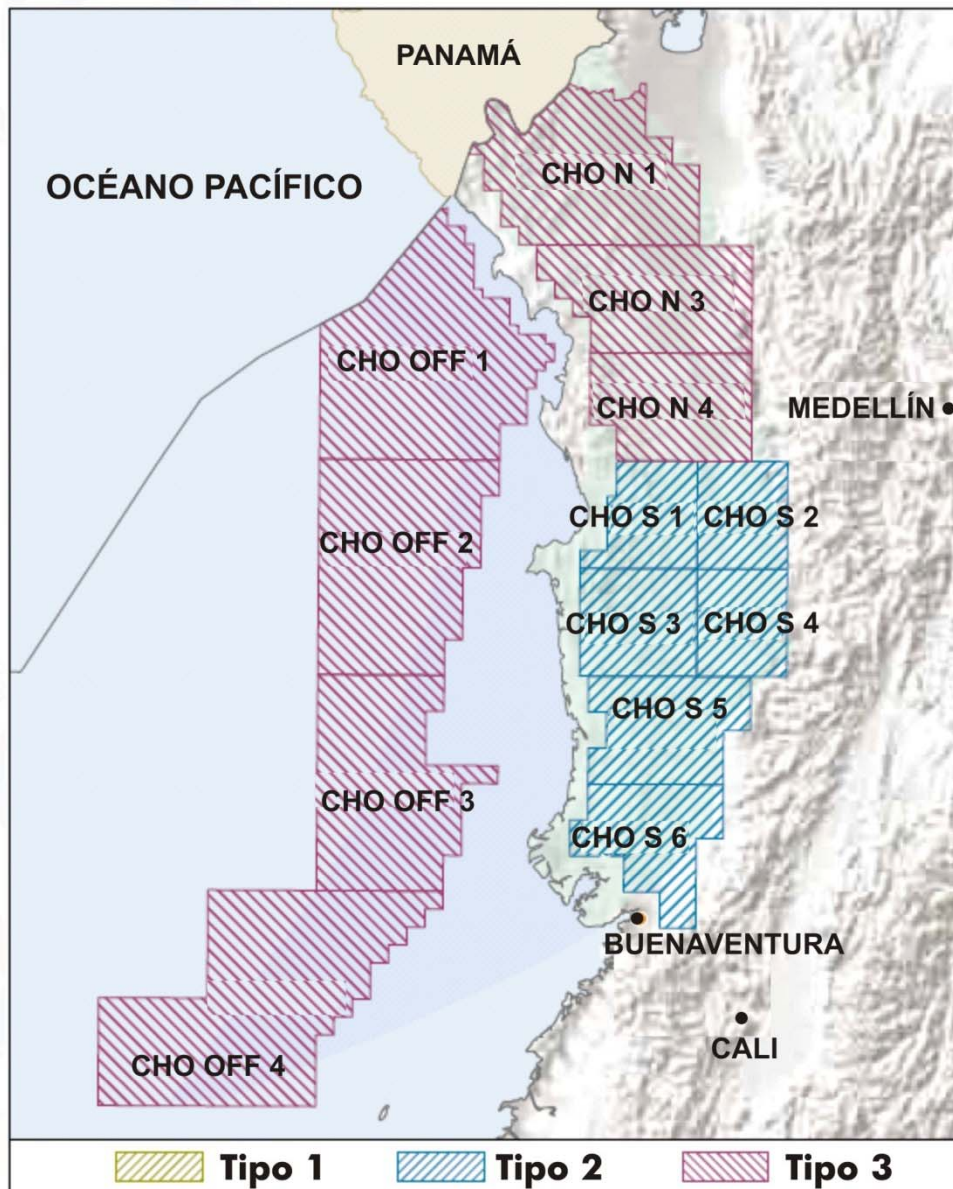


OPEN ROUND COLOMBIA 2010

Diciembre, 2009





BLOQUES CHOCÓ

BLOQUE	AREA (Ha)
CHO N 1	707215
CHO N 3	536734
CHO N 4	434380
CHO OFF 1	1000481
CHO OFF 2	872274
CHO OFF 3	753834
CHO OFF 4	1194455
CHO S 1	260018
CHO S 2	255465
CHO S 3	333209
CHO S 4	255817
CHO S 5	405557
CHO S 6	358954

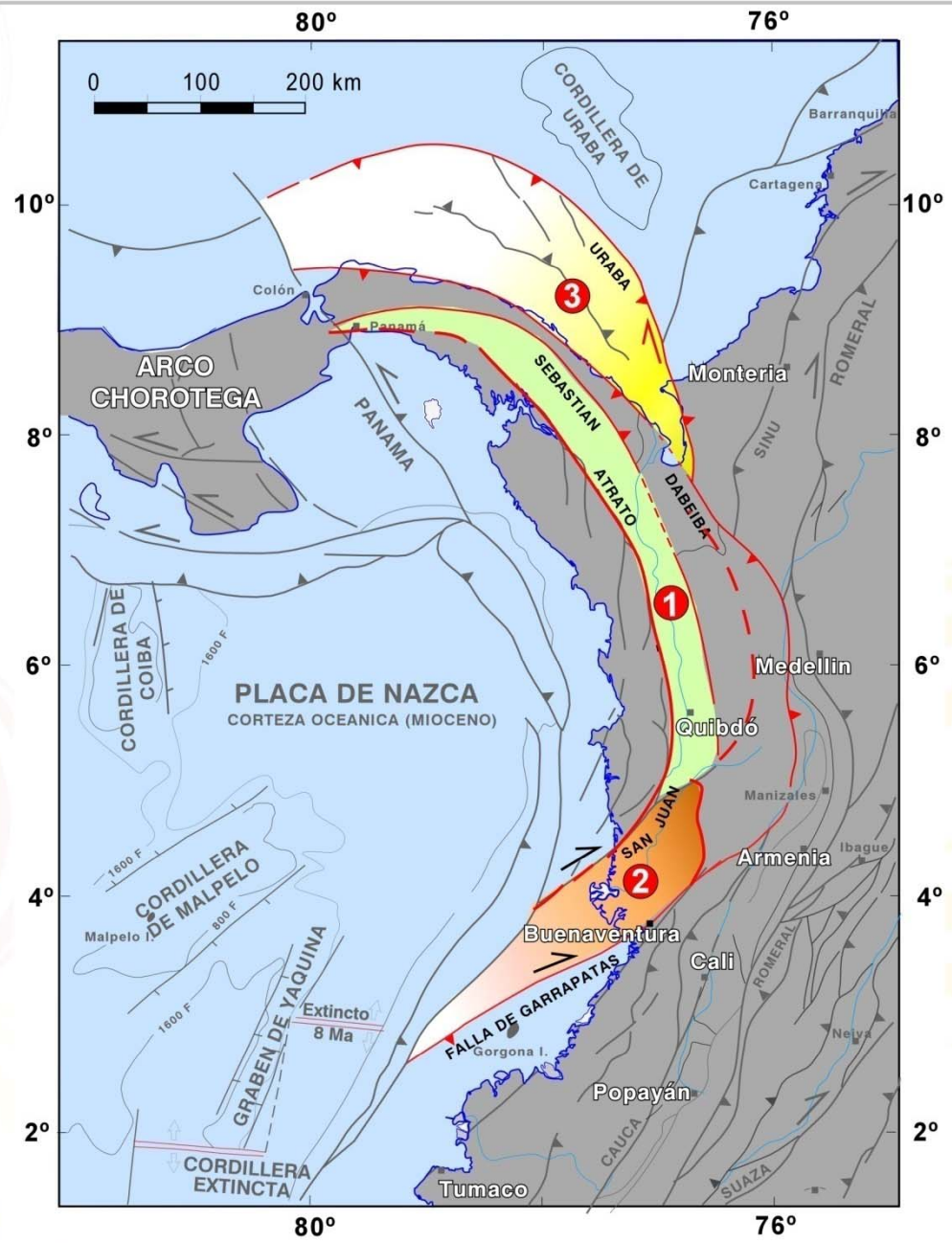
DATOS DE LA CUENCA

TOTAL HECTÁREAS		
7.635.527		
LINEAS SÍSMICAS		POZOS
Total	Km	Total
91	1.579	5

Tipo 1: E&P Minironda
Tipo 2: E&P Nuevas cuencas prospectivas
Tipo 3: TEAS Especiales

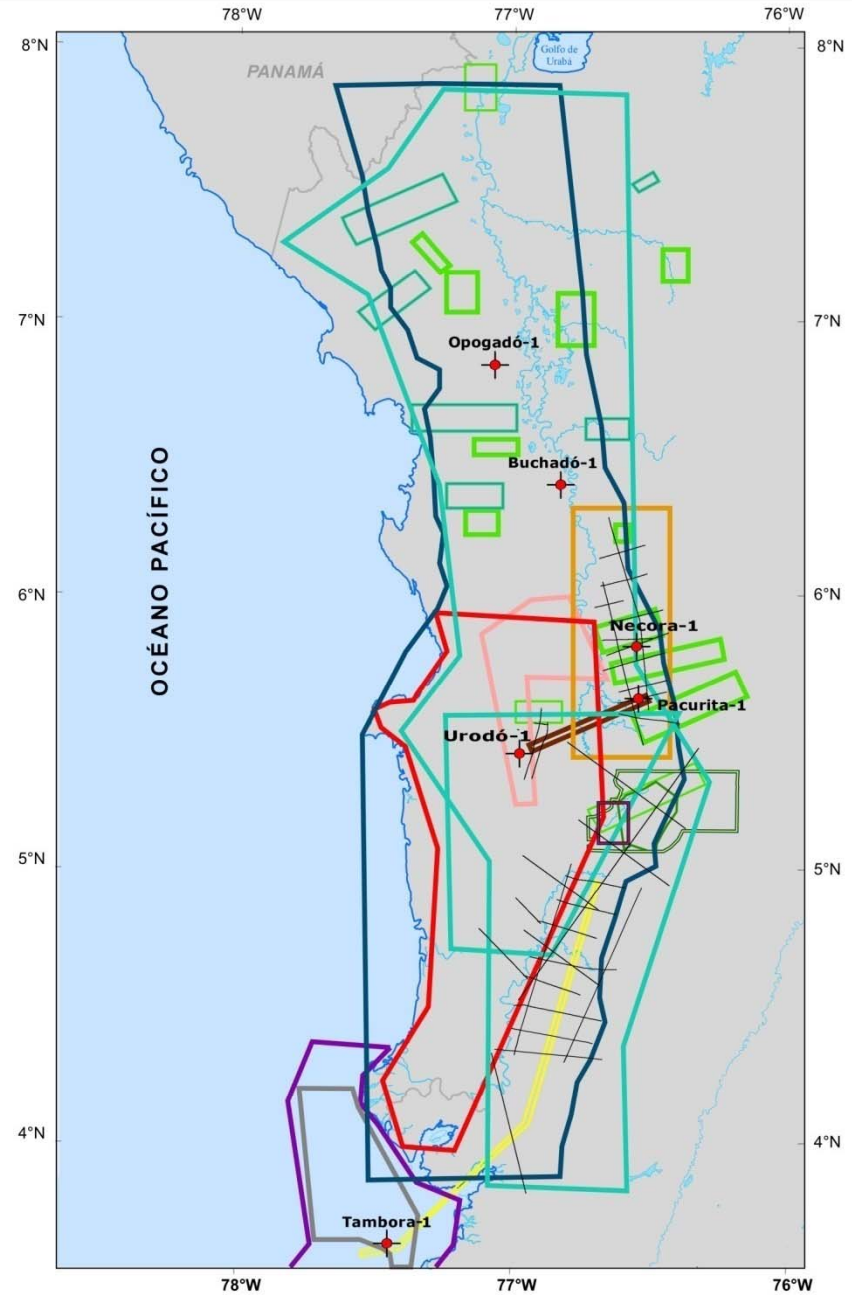
ASPECTOS CLAVES

CUENCAS	➤	ARCO CHOCÓ
TIPO DE CUENCA	➤	Cuenca Atrato: ante arco Cuenca San Juan: Paleodelta del Cenozoico
ÁREA DE LA CUENCA	➤	Área costa adentro: 38582 km ² /3858198 Ha
ÁREA DISPONIBLE	➤	73675 km ² / 7367597 Ha
POZOS PERFORADOS	➤	Cuenca Atrato: 5
ESPEJOR MÁX. COBERTURA PRODUCTIVA	➤	Cuenca Atrato: 10000m Cuenca San Juan: 7000m
SÍSMICA 2D	➤	Programa Atrato: 1982 - Tutunendo 1981 Programa San Juan: San Juan 1981 - Urodó 1972 – ANH 2005
ROCA GENERADORA	➤	Cuenca Atrato: Salaquí y Clavo (?) Cuenca San Juan: Iró
ROCA RESERVORIO	➤	Cuenca Atrato: Sierra-Munguidó Cuenca San Juan: Condoto - Iró - Itsmína
ROCA SELLO	➤	Cuenca Atrato: Miembros superiores de Napipí y Sierra Cuenca San Juan: Istmina - Condoto
TIPO DE HIDROCARBURO	➤	Potencialmente petróleo y gas

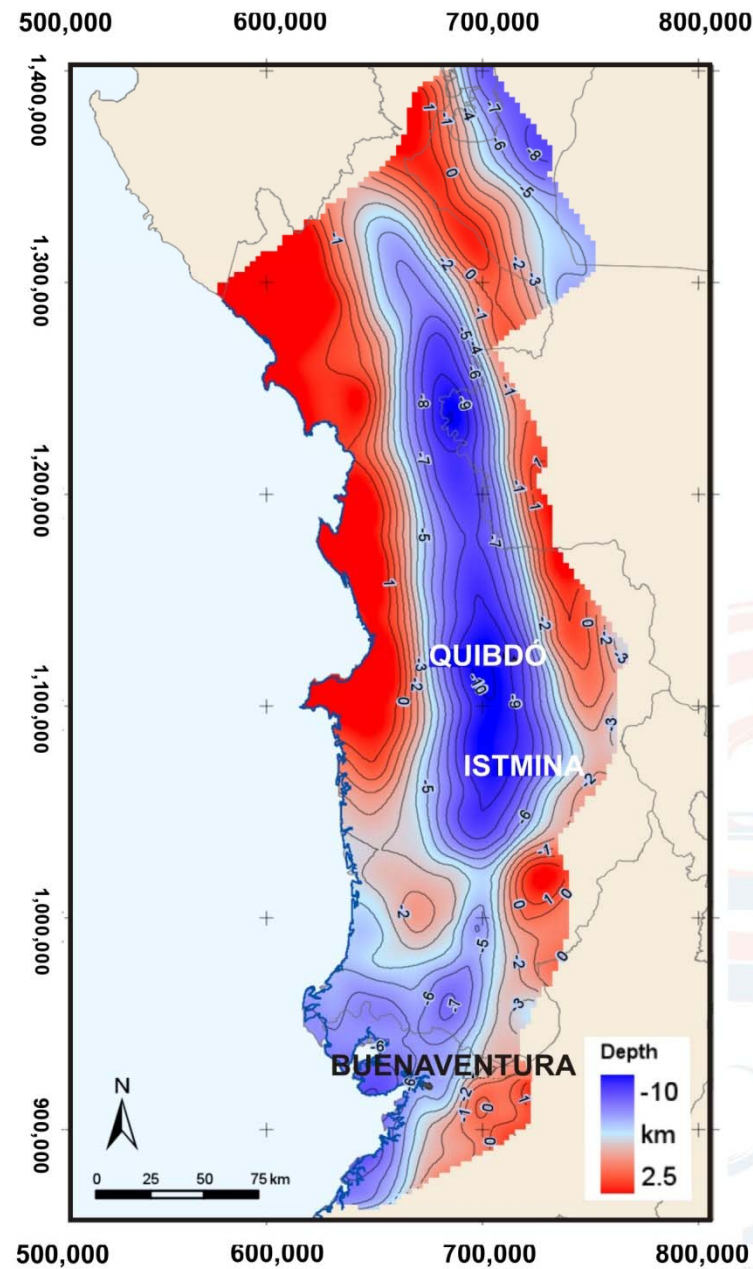
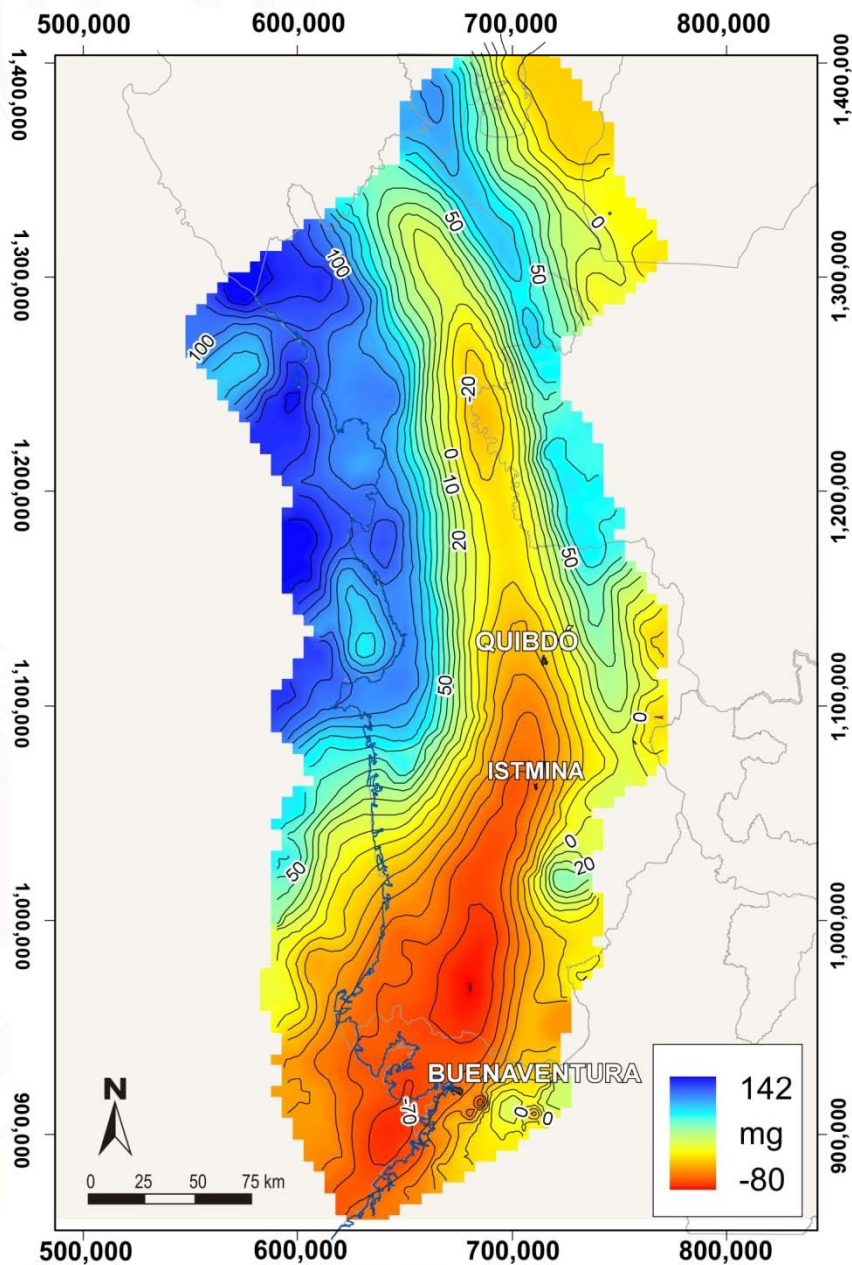


- 1 Cuenca Atrato
- 2 Cuenca San Juan
- 3 Cuenca Urabá

Modificado:
Cediel et al 2003.



MAPAS DE ANOMALIAS MAGNÉTICAS Y BASAMENTO GRAVIMÉTRICO



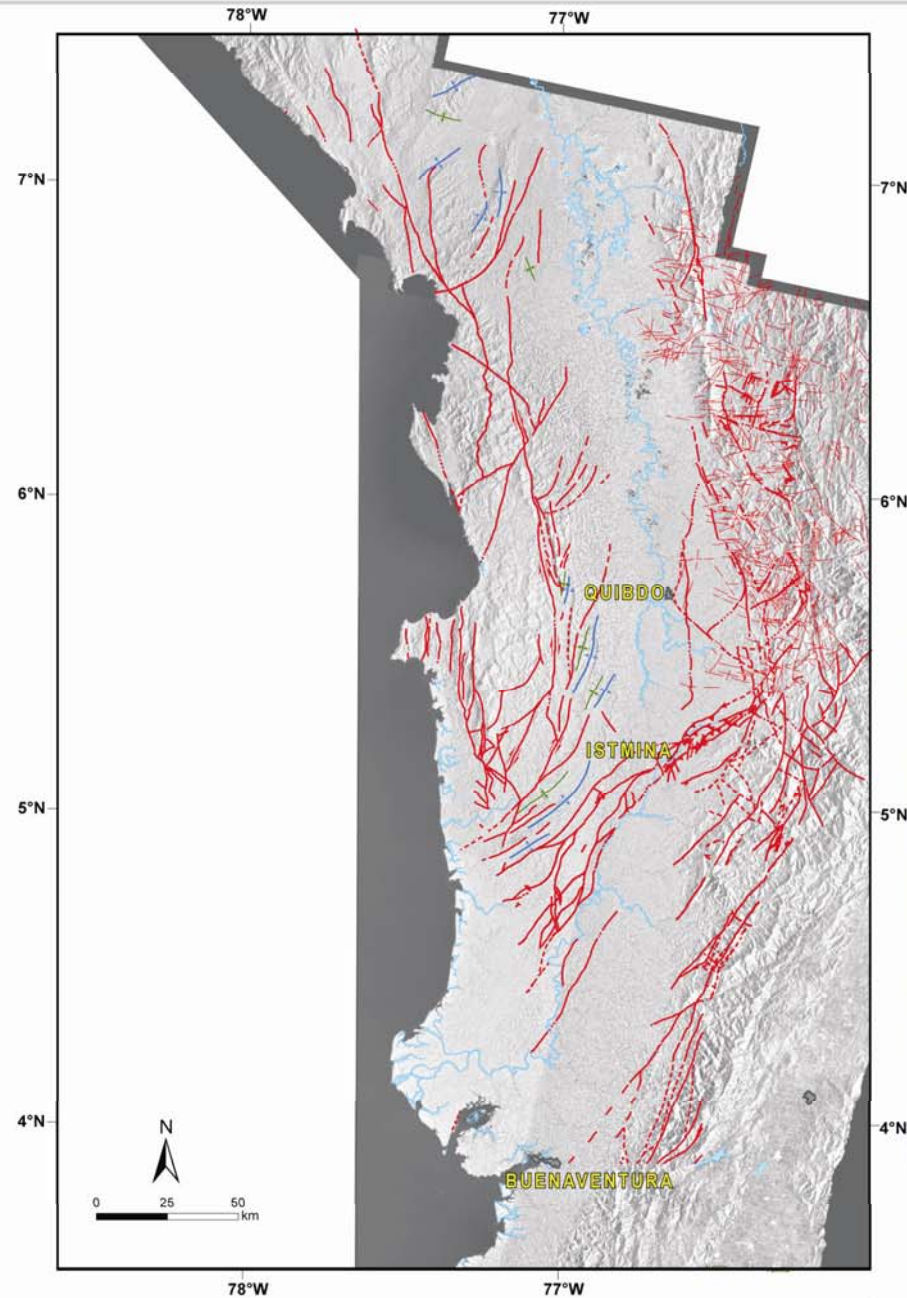
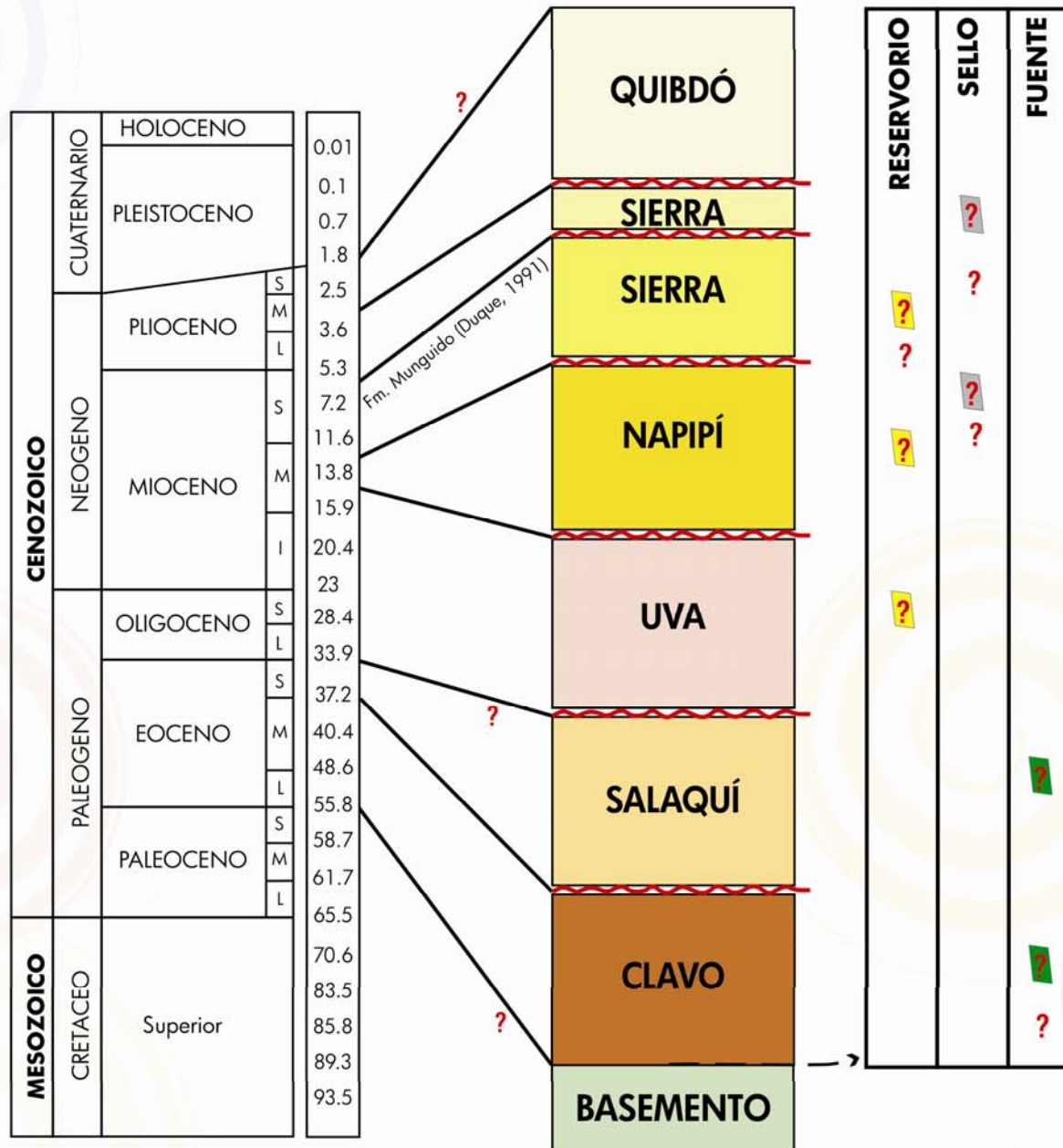
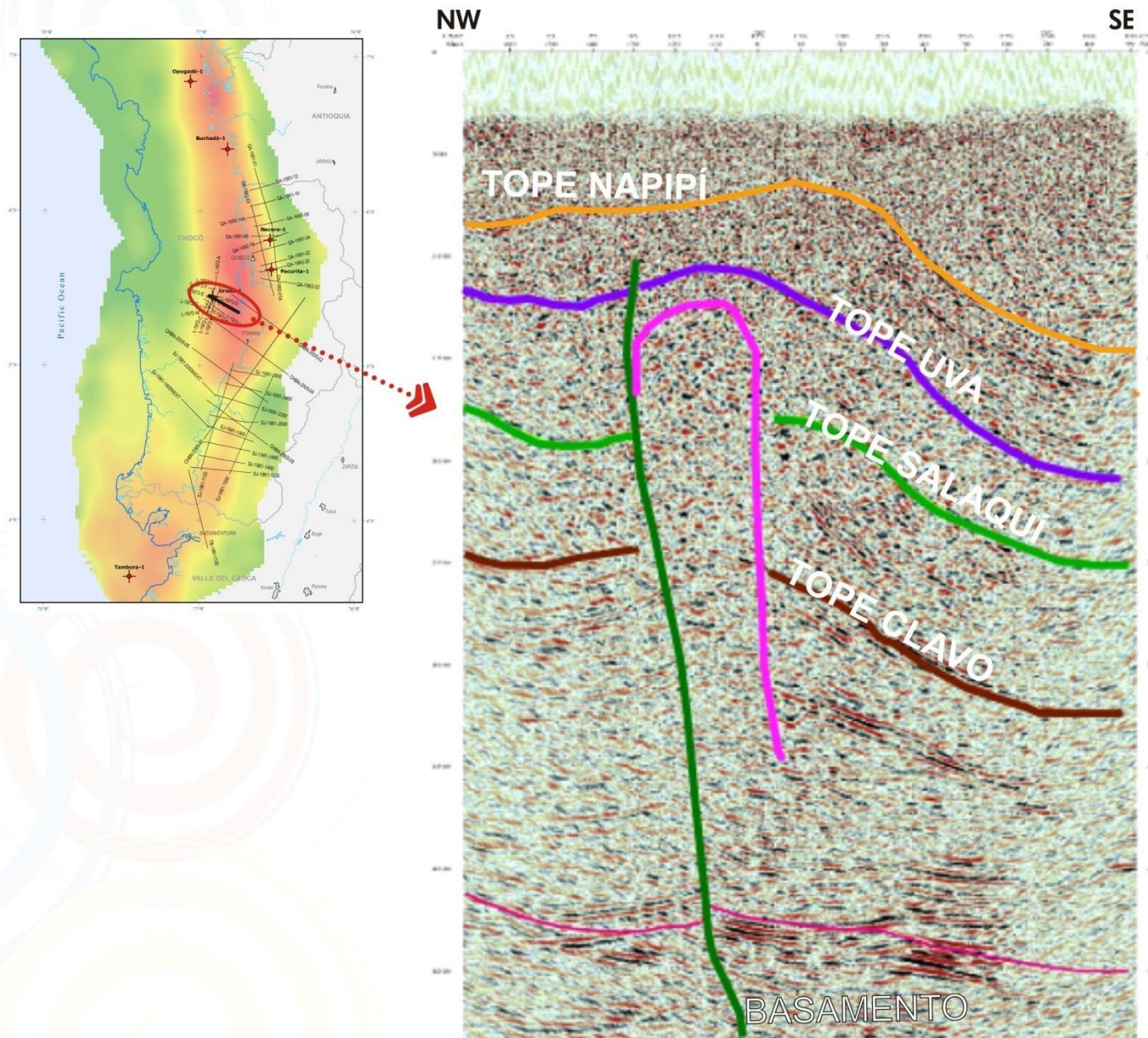


Imagen radar
interpretada

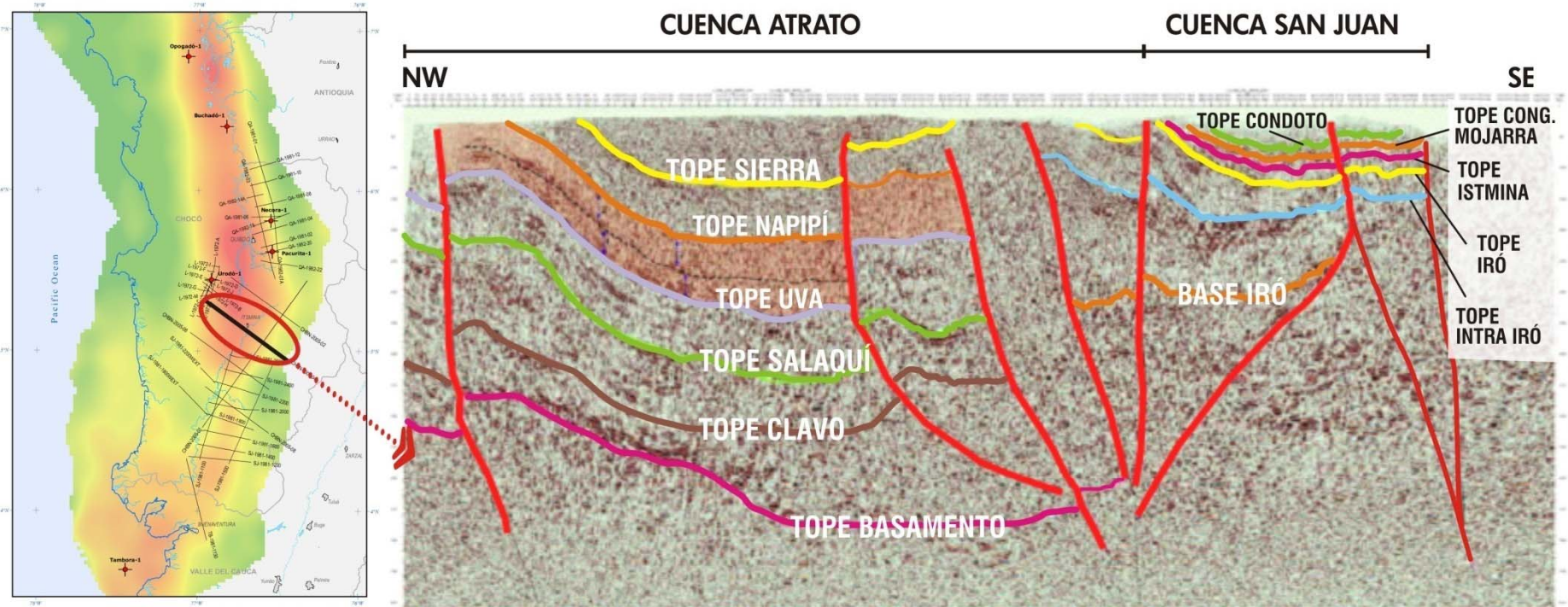




Eventos de diapirismo en la Cuenca Atrato.

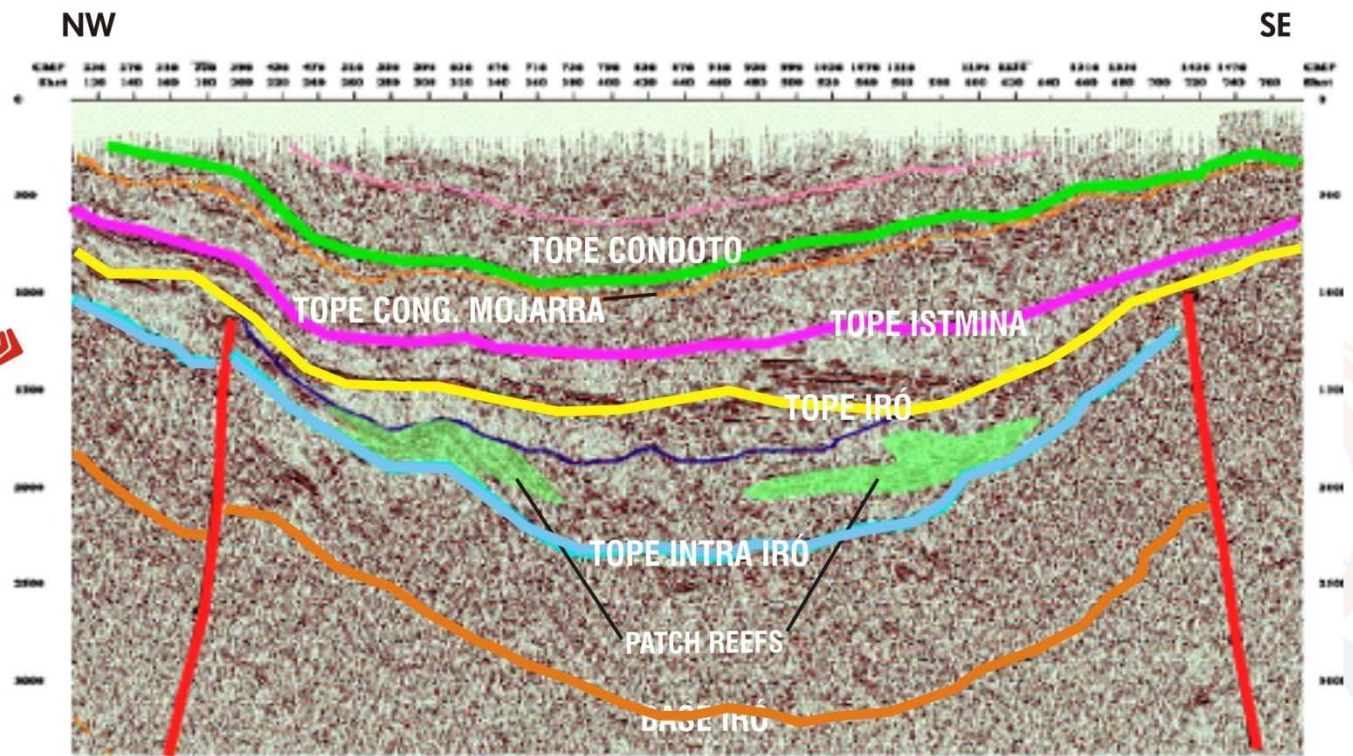
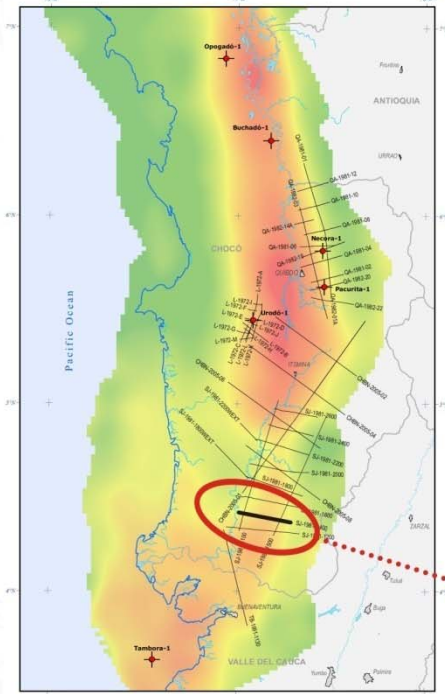
La línea sísmica L-72-J, muestra lo que se interpreta como un evento diapírico asociado a una de las fallas inversas que afectan la Cuenca.

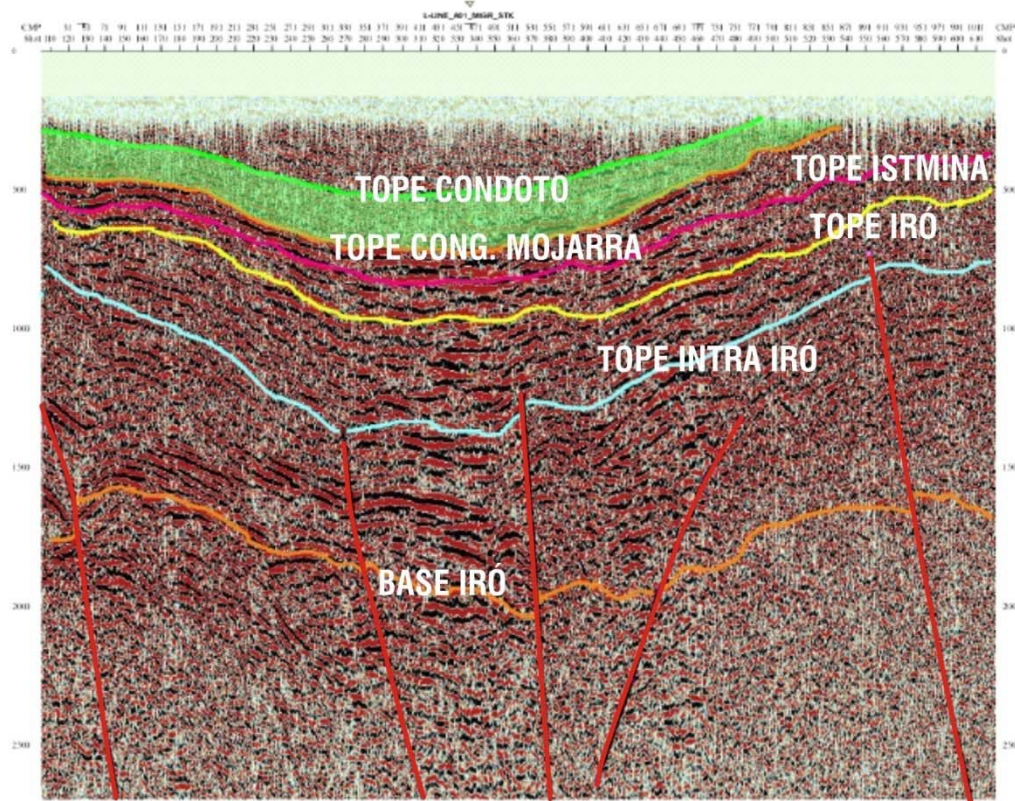
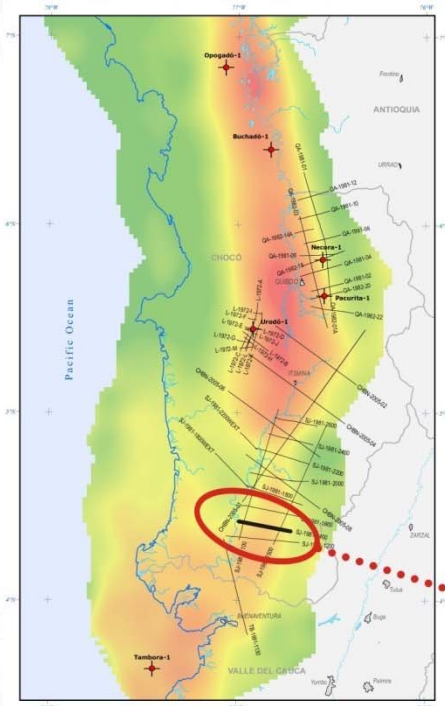
Este diapiro es el que perforó el pozo Urodó-1.



Configuración sísmica Formación Napipí.

La línea sísmica corresponde a la ANH-2005-04. Las fallas inversas observadas corresponden a la estructura en flor que separa la Cuenca Atrato a la izquierda de la imagen y la Cuenca San Juan a la derecha. Se resalta en un polígono rojo la Formación Napipí e interiormente se marcan 2 ciclos sísmicos que marcan secuencias de sedimentación dentro de esta Formación.

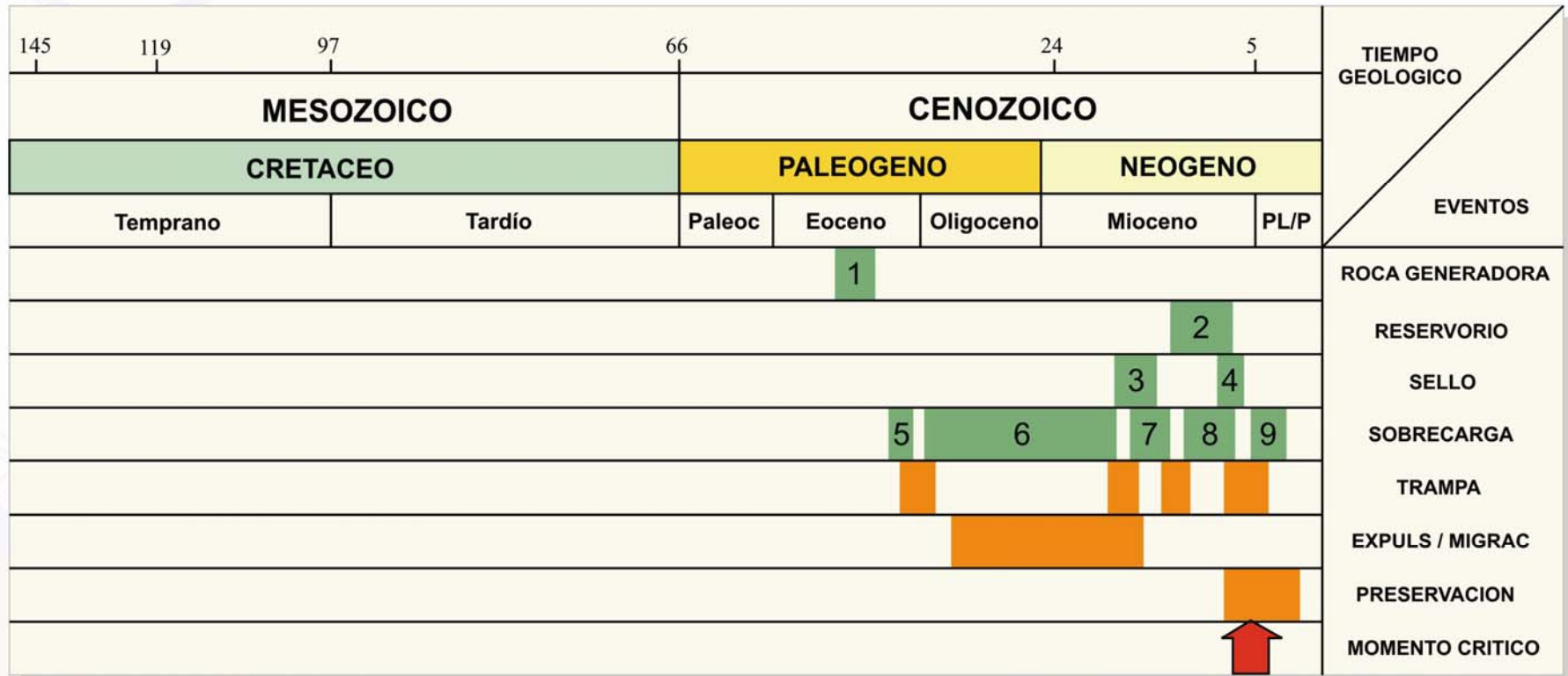




Configuración sísmica Formación Condoto.

La línea sísmica SJ-81-2400 muestra las características sísmicas de la Formación Condoto (polígono en amarillo) y su relación con las unidades infrayacentes. Como se observa, las fallas inversas en estructuras en flor son muy recientes y apenas si han alcanzado a plegar las consecuencias superiores.

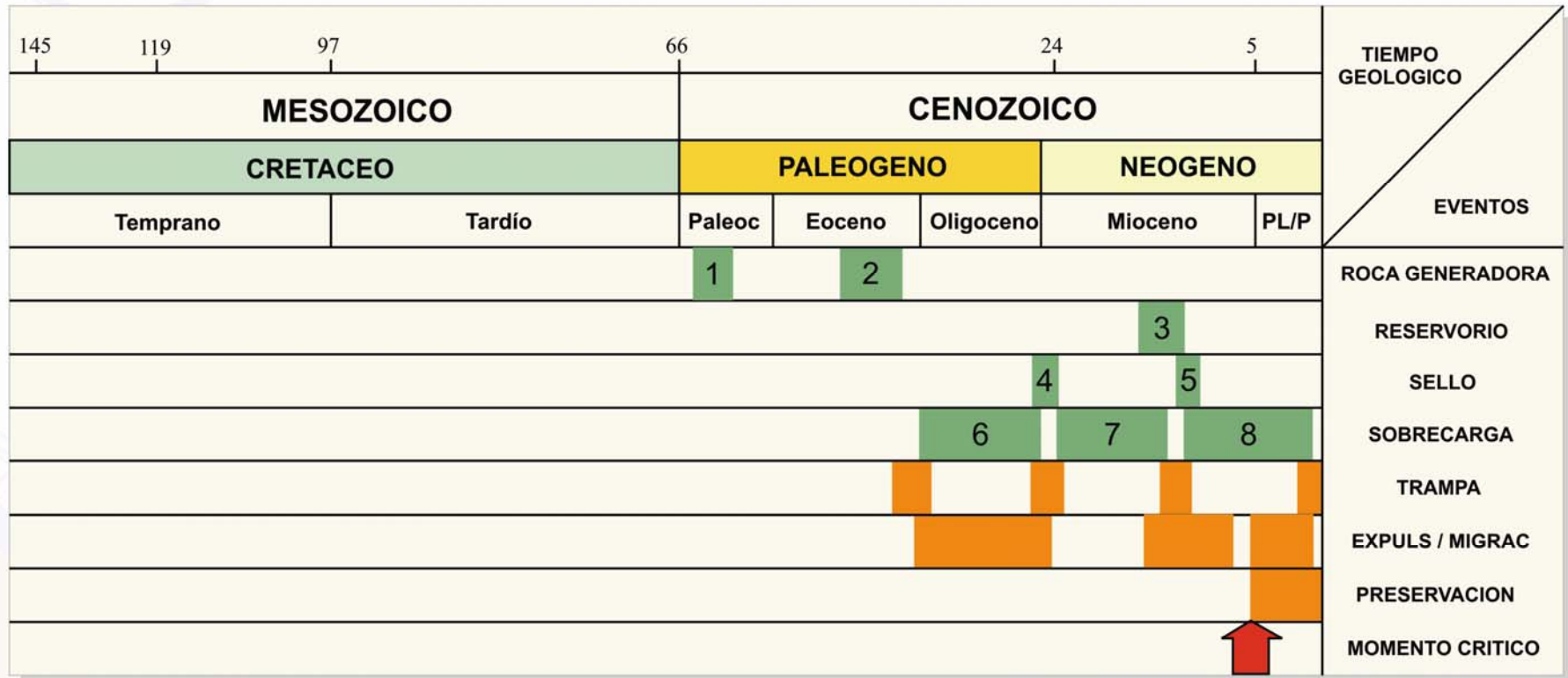
CUENCA ATRATO



1: Fm. Clavo
2: Fm. Sierra

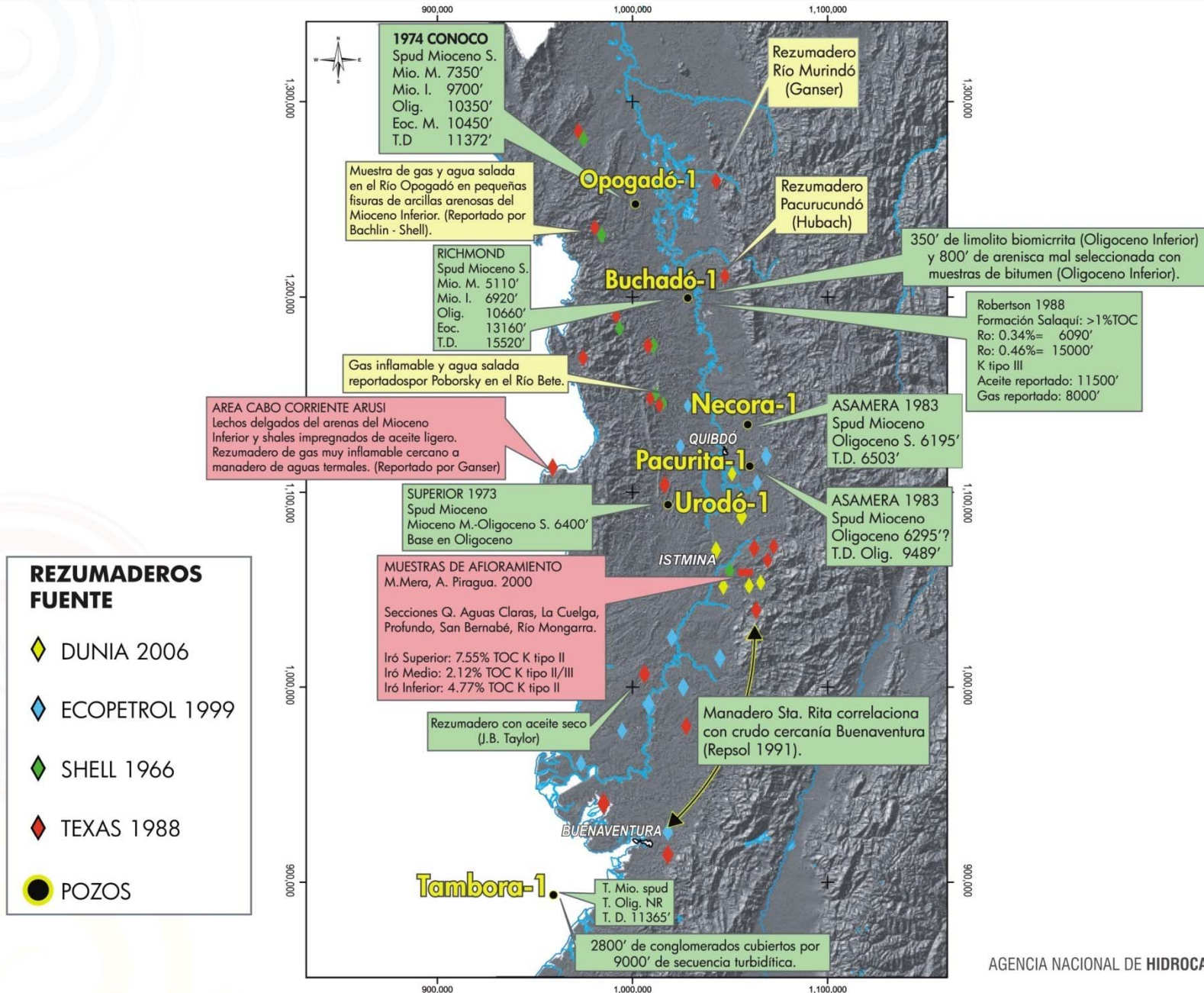
3, 4: Fm. Napipí, Fm. Sierra Superior
5, 6, 7, 8, 9: Fms Clavo, Salaquí, Uva, Napipí, Sierra, Quibdó

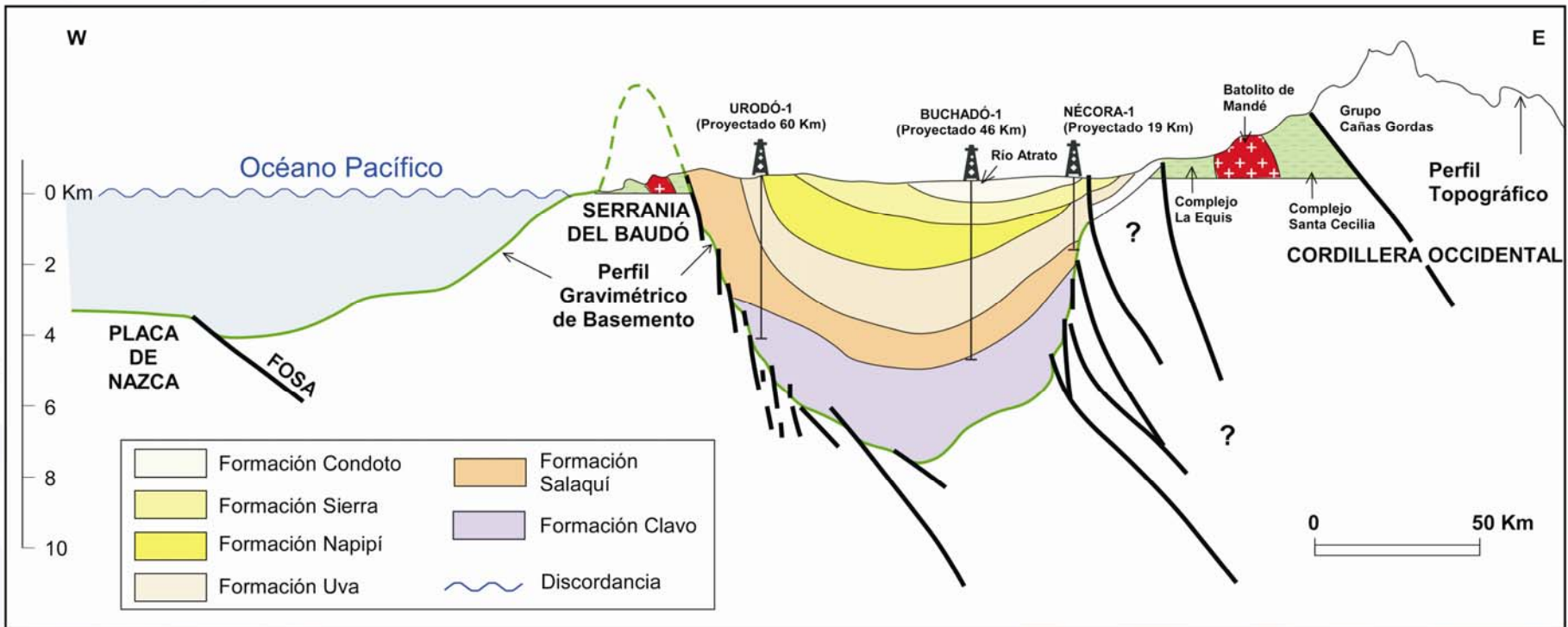
CUENCA SAN JUAN

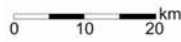
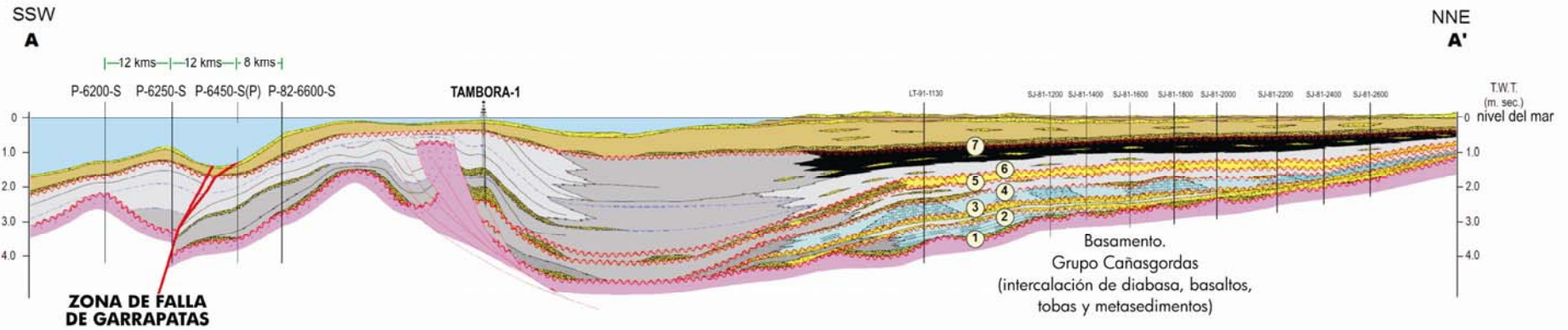


1, 2: Fm. Iró
3: Fm. Condoto

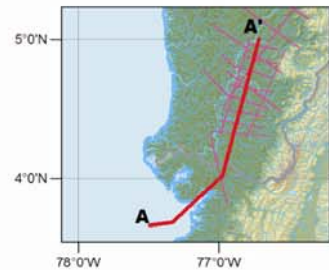
4, 5: Fm. Istmina, Fm. Condoto Superior
6, 7, 8: Fms Sierra, Istmina, La Mojarra, Condoto, Mugido, Atrato







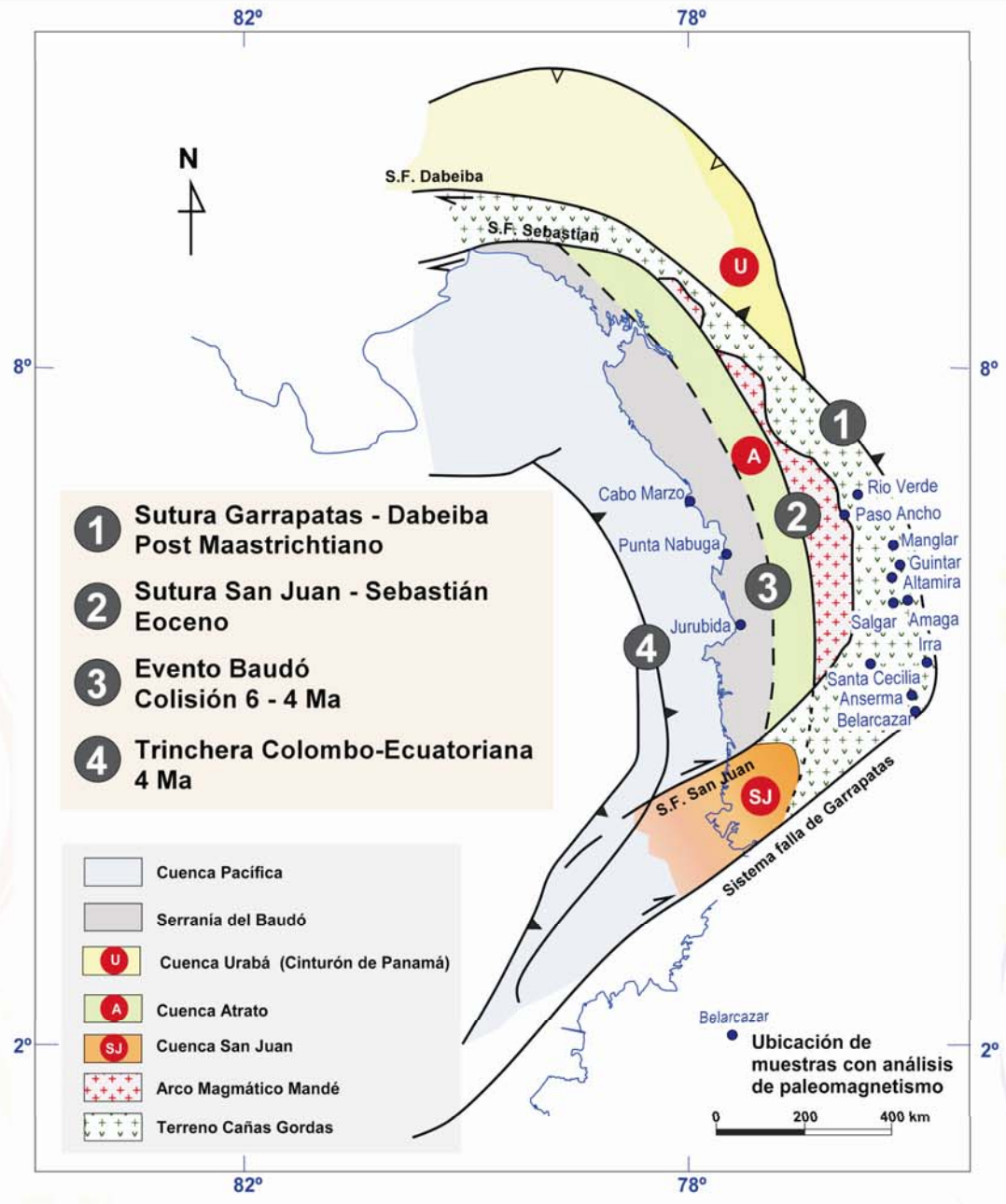
MAPA DE UBICACIÓN



LEYENDA

- Sequence boundary
- Lime mudstones
- Basin shale
- Skeletal wackestone
- Grainstone / packstone
- Wackestone / Pellet grainstone
- Tidal-supratidal flat deposits
- Basin floor fans

- INCONFORMIDADES**
- ⑦ Sub-Pleistoceno
 - ⑥ Sub-Mioceno Medio
 - ⑤ Sub-Mioceno
 - ④ Sub-Mioceno Inferior
 - ③ Sub-Eoceno Superior
 - ② Sub-Eoceno Medio
 - ① Sub-Paleoceno



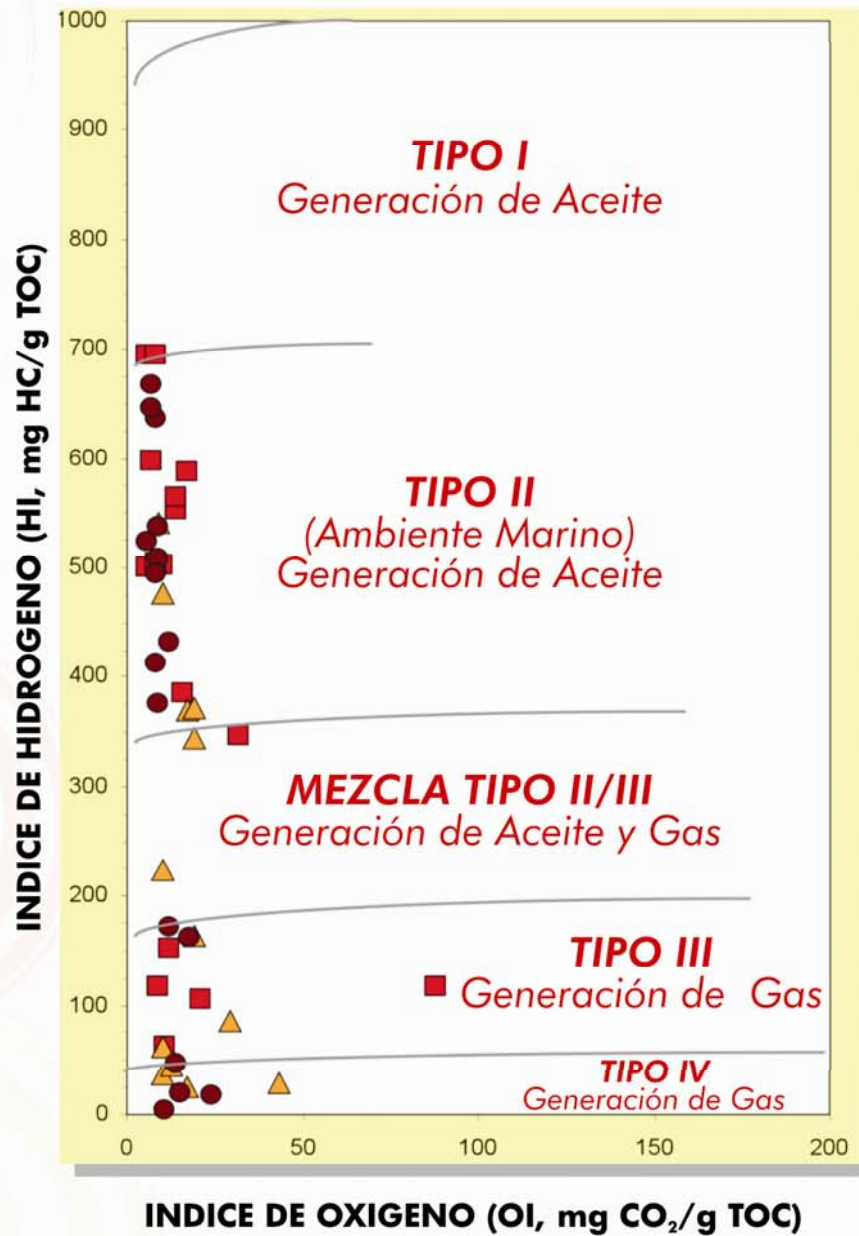
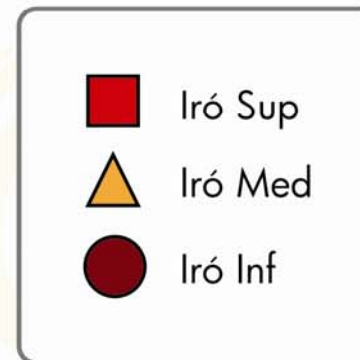


DIAGRAMA VAN KREVELEN



Con base en el modelo geológico y geoquímico obtenido y de acuerdo con los resultados de balance de masas calculados se pronostica:

- **Cuenca Atrato 850 MBOE**
- **Cuenca San Juan pueden alcanzar los 600 MBO (P50).**

UNIVERSIDAD EAFIT

EQUIPO DE TRABAJO

Fabio Cediél, PhD

Director del Proyecto

Isabel Restrepo, Msc.

Carlos Cuartas Msc.

Cesar Mora Msc.

María Isabel Marín-Cerón, PhD

Asesores:

Geovany Bedoya, Gloria Sierra, José Ignacio Martínez,
Iván Correa, Gloria Toro.



www.anh.gov.co

